



## のびのび通信

青空にむくむく湧く入道雲、いよいよ夏到来です。みなさんいかがお過ごしでしょうか？

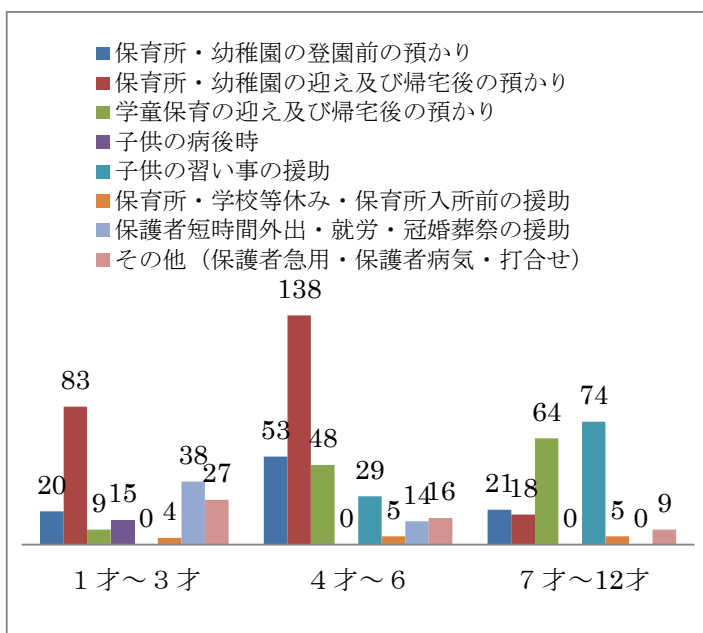
ファミリーサポートでは、利用会員さんとヘルパー会員の信頼関係の絆のもと地域の支え合いを基本とする事業運営が実施されております。サポートセンタータックではより一層の充実に取り組んでまいりますので、今後ともご理解とご協力をお願いいたします。

夏は始まったばかりです。暑さに負けないように体調管理をしてください。

### サポートセンター夏休みのお知らせ

8月11日(月)～8月15日(金)は、サポートセンタータックは夏休みとなります。この間は留守番電話での対応とさせていただきますので、ご了承ください。18日(月)以降にご連絡させていただきます。

### 26年4月～5月 年齢別活動内容



\*毎年 100 人前後の会員登録があります。援助を受けたい利用会員さんのお子様の年齢は 6 才以下が多く、その他出産を控えた方など様々な理由でいざという時の為に入会されています。

\*活動内容で利用が多いのは、保育園児の送迎または、帰宅後の預かりとなっております。

# ☆ヘルパーさん募集のお知らせ☆

【子育てをサポートしてくださる方を募集します】

サポートセンターでは利用会員さんが日々増え続けています。ご近所やお知り合いの方でヘルパー会員さんや両方会員さんになっていただける方がいらっしゃいましたら研修会がありますのでお声をかけてください。

1日目：平成26年8月22日(金)

13時20分～16時(受付13時10分～)

パル中原 1F 会議室(中原区今井上町34 和田ビル)

2日目：平成26年9月2日(火)

9時20分～17時(受付9時～)

高津区役所 第1会議室

★詳しくはサポートセンターまでお問合せ下さい★



## 会費更新のお知らせ

更新月が近い利用会員さんにはハガキ・メール(メーリングリスト登録者)にてお知らせいたします。更新月の20日迄に下記の口座に年会費1200円をお振込下さい。振込人名義は《**会員番号+会員名**》でお願いします。

例：会員番号N999 中原たつく→《N999 ナカハラタツク》

同姓同名の会員様がいらっしゃいますので、名前の前に会員番号を入れてください。期日までに入金の確認ができない方は、退会の手続きを取らせていただきますのでご了承下さい。

尚、退会のご希望の方はセンターまでご連絡頂き、会員証をご返送くださいますようお願いいたします。

【振込先】川崎信用金庫 宮内支店 普通口座 0279642  
特定非営利活動法人ワーカーズコープ代表理事 藤田 徹

## お問い合わせ

サポートセンタータック 月～金 午前9時～午後5時  
TEL 044-948-8915 FAX 044-740-3970  
メール ktfjtack@roukyou.gr.jp

# 26年度第一回ヘルパー研修の報告

先月6月6日・12日にヘルパー研修が行われました。新たなヘルパーさん7名が登録されました。これからのサポート活動よろしくお願ひします。



- 1日目 研修(タック・パル中原にて)  
タックの事業内容と、保育士の先生による子どもと保護者への関わりについての講義。  
2日目 研修(川崎市役所にて)  
お子様の食事と病気・救命救急を受講。

※ヘルパー研修は年に4回開催しております。現在利用会員として登録されている方も2日間のヘルパー研修を受けていただくと両方会員さんとして登録することができます。

## 交流会・親睦会のお知らせ

7月8日にヘルパー会員さんの親睦会を行いました。お子さまと一緒に作れる簡単なカップケーキやパウンドケーキを作り、できあがったケーキをいただきながら日ごろのサポート活動などについて意見交換を致しました。これからのサポート活動に役立てていきたいと思っております。

ヘルパーさんに聞きました♪♪  
活動していて良かったと思うことは？

- ★利用者さん宅へお伺いしています。すごく楽しみに待っていてくれるのはうれしい。
- ★お子様が会うたびに成長していくのを見られる事。
- ★子どもと接していてとても楽しませてもらっているのが気持ちになります。
- ★私を見つけて嬉しそうに駆け寄ってくれるとうれしいです。なかなかお話してくれなかった子が突然慣れてくれてうれしかったです。

他にもいろいろなお声がありました♪

\*\*\*\*\*  
短い時間でしたが、和気あいあいと有意義な時間を過ごす事が出来ました。参加された皆様お忙しい中ありがとうございました。  
今後もまた交流会をおこなっていきたいと思います。交流会でやってみたいことなど何かあればご意見をお聞かせください。  
\*\*\*\*\*

### お子様と一緒に作れる簡単紅茶のパウンドケーキ

材料 (パウンド型1本分)

- 薄力粉 120g
- ベーキングパウダー3g(小さじ1)
- 砂糖 70g
- はちみつ 10g
- 卵 2個
- バター40g
- サラダ油 20g
- 紅茶(ティーパック)1個



1.卵と砂糖とはちみつを  
もったりするまで泡立て器でまぜます。



2.1に溶かしたバターとサラダ  
油を加えてさらにまぜます

3.薄力粉とベーキングパウダーを入れ、ゴムべらで  
さっくり粉っぽさがなくなるまでまぜます。

4.最後に紅茶の葉をいれてまぜ、型に流し込みます。

\*\*\*\*\*

\*お好みでリンゴや洋ナシのシロップ煮を、  
入れてもおいしくいただけます♪♪

\*\*\*\*\*

# センターからのお知らせ

## 台風など・・・の悪天候の援助について

台風の上陸が心配されたり、天候が急変することもあります。悪天候が予想される時は、事前に会員同士お互いに連絡を取り合い安全に援助活動を行うようにしましょう。

警報が発令された場合…基本的には、双方の安全の為、サポート活動は自粛していただくようにお願いします。  
(サポート内容にもよると思いますが、双方で相談してください)

注意報が出ている場合…ヘルパー会員さんは援助する場所の天候を見極め、利用会員さんに連絡・報告・相談をして、利用会員さん・ヘルパー会員さんの間で子どもを、安全に援助する方法を話し合ってください。



連絡は確実に・・・

- キャンセルの連絡をしたら相手からの返事をきちんと確認しましょう。
- 留守番電話に残す場合は連絡先を伝える事。そして書き残すことが大切です。
- 電話が繋がらないケースもあります。着信履歴があったら折り返しの連絡をお願いいたします。

## 習い事先等への送迎活動での待機時間の取り扱いについて

習い事先等への送迎活動で子どもと直接関わっていない間の待機時間の取り扱いについて、援助活動の一環として取り扱う際のサポートセンタータックの目安を示します。ただし、いずれも習い事の近辺での待機をしていただく事が前提となります。

- ① 習い事先での保護者の見守りが必要な場合
- ② 習い事等への移動に時間がかかり、一度帰宅すると迎えが間にあわない場合
- ③ 習い事先等への移動時間がかかり、一度帰宅すると迎えには間に合うが提供会員に負担が大きい場合

取り扱いの目安をもとに、事前打合せの際に会員さん同士での十分な確認・協議をお願いいたします。会員同士での判断に困る場合はセンターにご相談ください。